

# 78- W124, Schiebedach-Hubwinkel erneuern

## Vorbereitung:

Hubwinkel

Vaseline-Öl-Gemisch mit Pinsel  
Kreuzschlitzschrauber 6mm Zwei mal

Kleine Knarre mit langer  
Verlängerung und 8mm Nuß  
8mm Gabelschlüssel

Holzmundspatel aus der Apotheke  
oder alternativ einen

Kunststoffkeil oder die Original Spannzange vom  
Hersteller

Kleinen Schlitzschrauber

Ggfs. Handschuhe oder Reinigungstuch

Lösung zum Entfetten von Bauteilen (Waschbenzin)

Messingbürste für Grobreinigung der Hubwinkel und der umlaufenden Dichtung des Schiebedaches.



**Start**

Ich habe die Zeit für die Dauer der Reparatur „erneuern eines Hubwinkels“ gestoppt. Diese Uhr wird hier immer wieder erscheinen.

## Auf geht's:



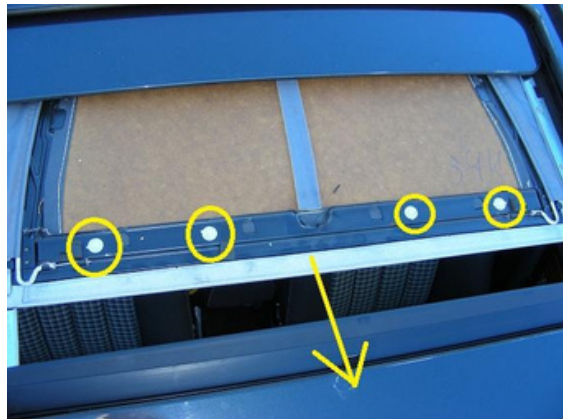
Rechts ist der Klips etwas besser zu Erkennen.

Als erstes wird der Schiebedachhimmel ausgeklipst. Das Funktioniert hervorragend mit einem 7mm Schlitzschraubendreher, den man zwischen Ober- und Unterteil des Klipses einführt und dann verdreht. Der Klips springt dann auseinander. Vier Klipse halten den Himmel an dem Stahlschiebedach in Position.



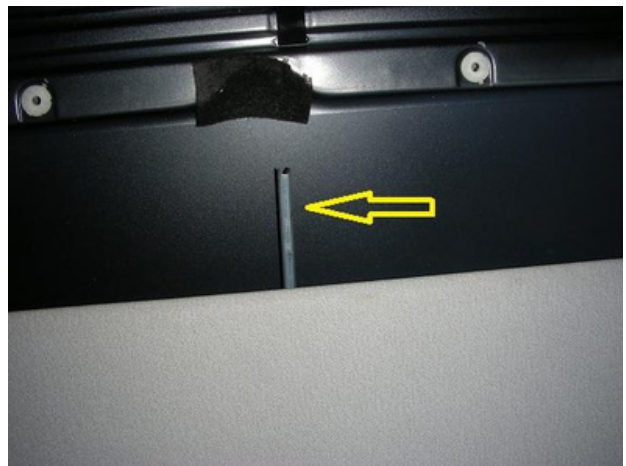
## Ausbau des Schiebedachhimmels

Wenn die vier Klipse gelöst wurden, zieht man den Himmel etwas nach unten und dabei nach Vorne weg. Das Schiebedach sollte zum Herausnehmen des Himmels dann in der hintersten Position sein.



Links ist der Ausgebaute Himmel zu Sehen.

Nach der Entnahme des Himmels kann das Führungrohr für den Transportzug (Flexzug) gesehen werden. An dem Teil haben wir nichts weiter zu tun.





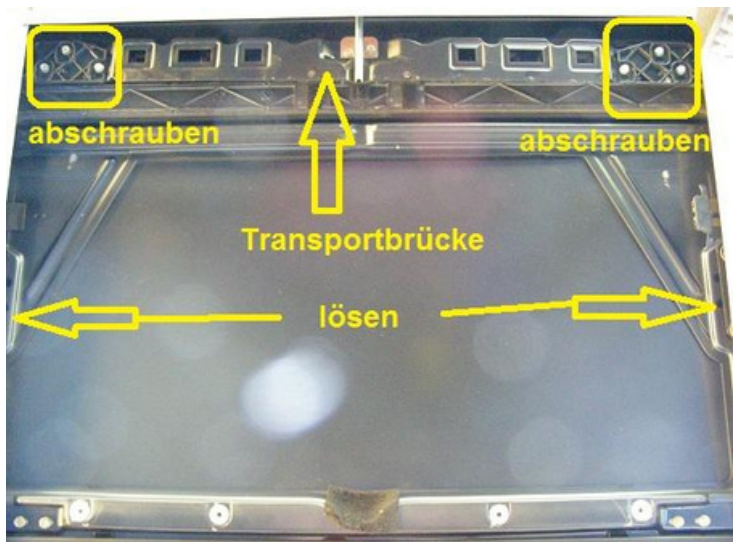
Beim geöffneten Schiebedach kommen rechts und links die Edelstahlführungsschienen zum Vorschein. Jede wird mit 5 Schrauben befestigt. Die vorderste Schraube hat ein metrisches Gewinde. Es ist wichtig, dass beim Zusammenbau später genau diese Schraube nur leicht gegengezogen wird (nicht fest !!!!!) Sonst klemmt das Dach im vorderen Bereich.

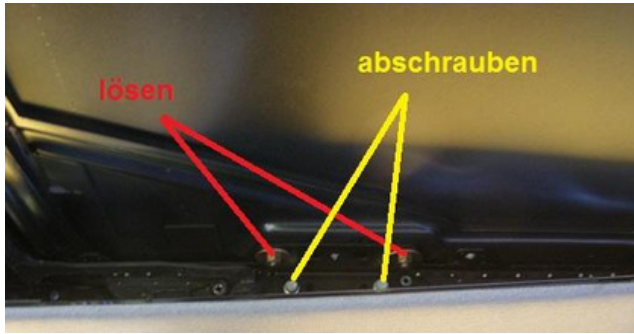


1= Führung für den Hubwinkel (mit Fett)  
2= Führung für den SD Dachhimmel (kein Fett)

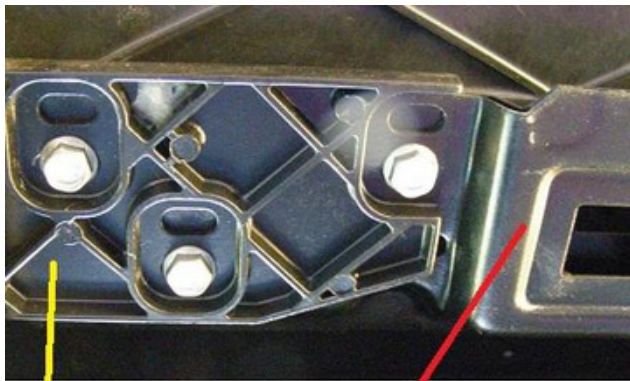
Nach der Entnahme der Edelstahlleiste können die unteren Führungen für die Schiebedachanlage gesehen werden.

Bitte die markierten Schrauben ausbauen, damit das Stahldach gleich entnommen werden kann.



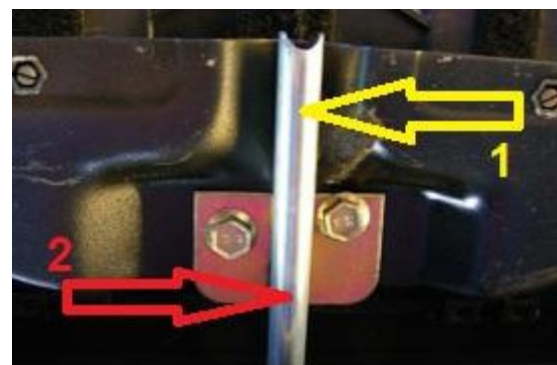


Hier sind die Winkel, die am Hubwinkel montiert sind besser zu Sehen. Schrauben bearbeiten wie beschrieben.



Wenn die Schrauben an der Transportbrücke entfernt wurden, kann diese vorsichtig zurückgefahren werden, indem der Schalter für das Schiebedach Richtung hinten gedrückt wird. Die Transportbrücke ist dann nicht für die weiteren Arbeiten im Weg.

Die Schrauben für den Flexzug an der Transportbrücke werden nicht angerührt



**1= Führungsrohr für**  
**2= Flexzug**

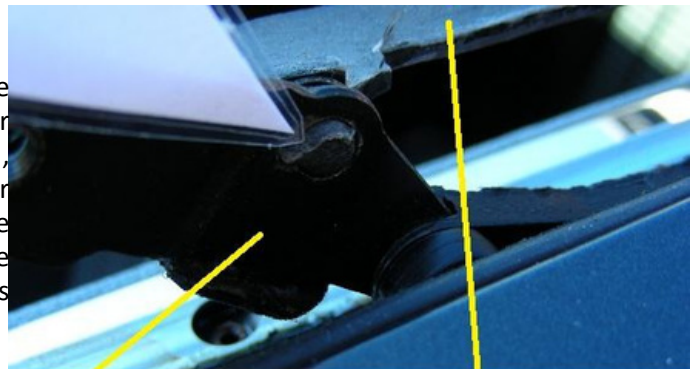


.Das Stahldach kann nun nach oben raugenommen werden.

Bitte vorsichtig beiseite legen.

## SD rausnehmen

Den vorderen Teil des Hubwinkels, an dem die Wasserablaufschiene montiert ist, wird aus der Führung rausgenommen und soweit angehoben, daß die Wasserablaufschiene aus der Arretierung genommen werden kann. Die Wasserschiene ist „Steckcodiert“, das heißt, die paßt nur in einer Position sowohl beim Aus-, als auch beim Einbau.



Hubwinkel

Wasserablauf-  
schiene



Bruchschaden

Bei den Arbeiten  
Bruchschaden an  
erkennen.

kann man schon den  
den Aludruckgussteilen



Hier nochmal etwas genauer

**Der ist hin**

Der Neue und der defekte Alte



**1 Der gebrauchte "Neue"**

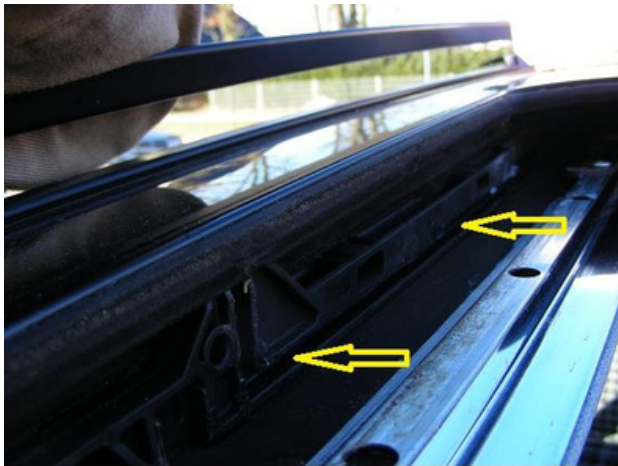
**2 Der Gebrochene**



**Zwischenzeit**

Bis jetzt sind es knapp 20 Minuten Arbeit gewesen, inclusive Kaffee.

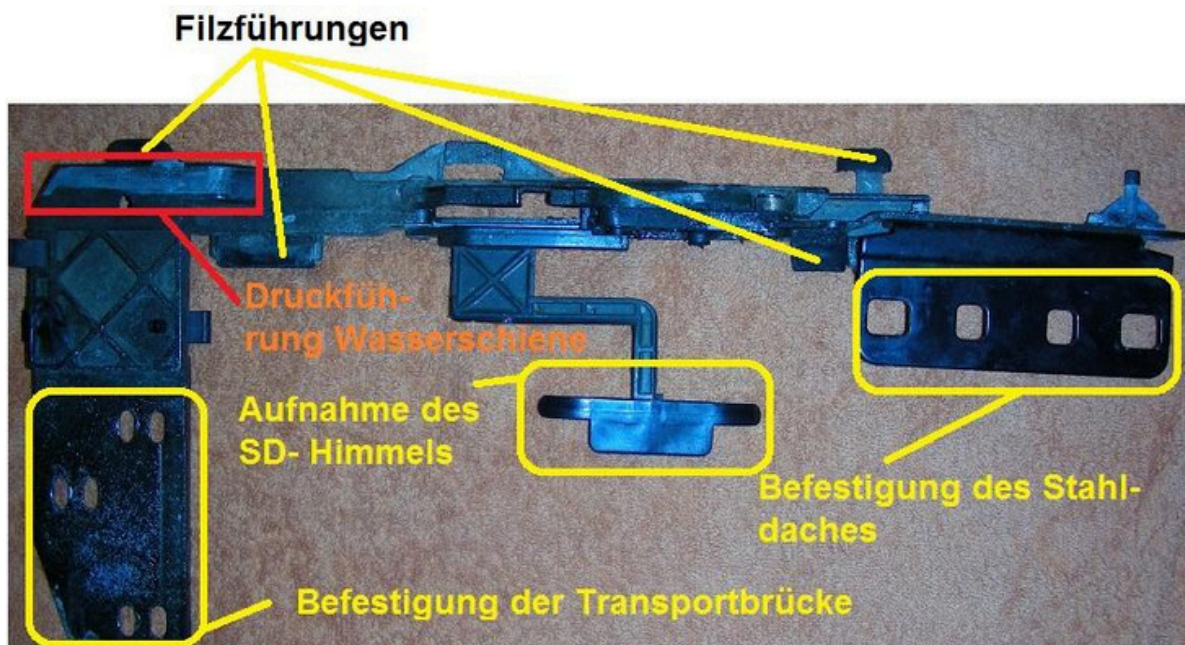
## Nächste Etappe



Bevor die Hubwinkel wieder eingesetzt werden, müssen die Führungen „Außen“ mit dem Vaseline-Öl Gemisch bearbeitet werden.

Nicht sparsam damit umgehen

Vor dem Einsetzen des Hubwinkels dort bitte Fett einarbeiten



(Bei diesem Bild habe ich noch den Winkel, der das Stahldach hält, montiert. Bitte Wegdenken, da die Winkel ja an dem Stahldach verblieben sind )

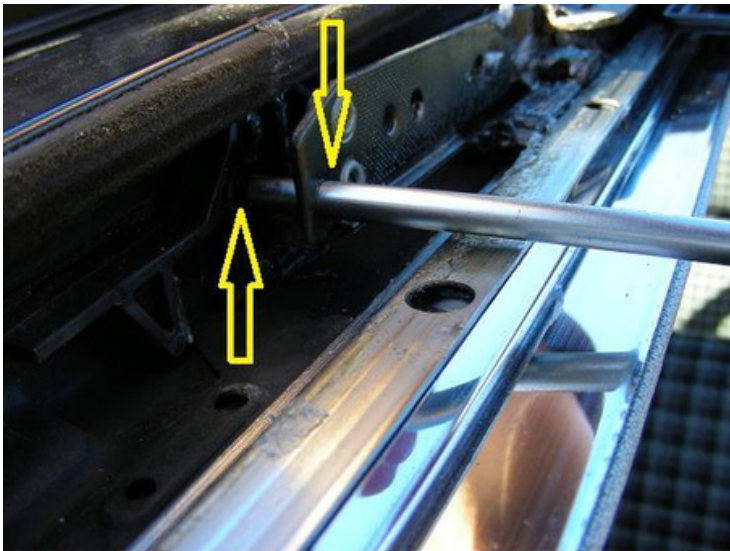
Alle Führungen, vor allem die Druckführungen der Wasserschiene, sind reichlich mit dem Gleitmittel zu versehen.

Hubwinkel dann am Fahrzeug vorsichtig wieder einsetzen.

Wasserleiste ebenfalls wieder reinfummeln und vorher auch hier die äußeren Gleitlager mit dem Gleitmittel versehen.



Wasserablaufleiste außen großzügig mit Fett versehen, da kommt man nach dem Einbau nur schlecht ran.



Den Hubwinkel fixieren für die weiteren Einstellarbeiten und Montage des Stahldaches.

6mm Bohrer oder wie hier den Kreuzschraubendreher durch den montierten Hubwinkel (1) in das Loch (2) führen.



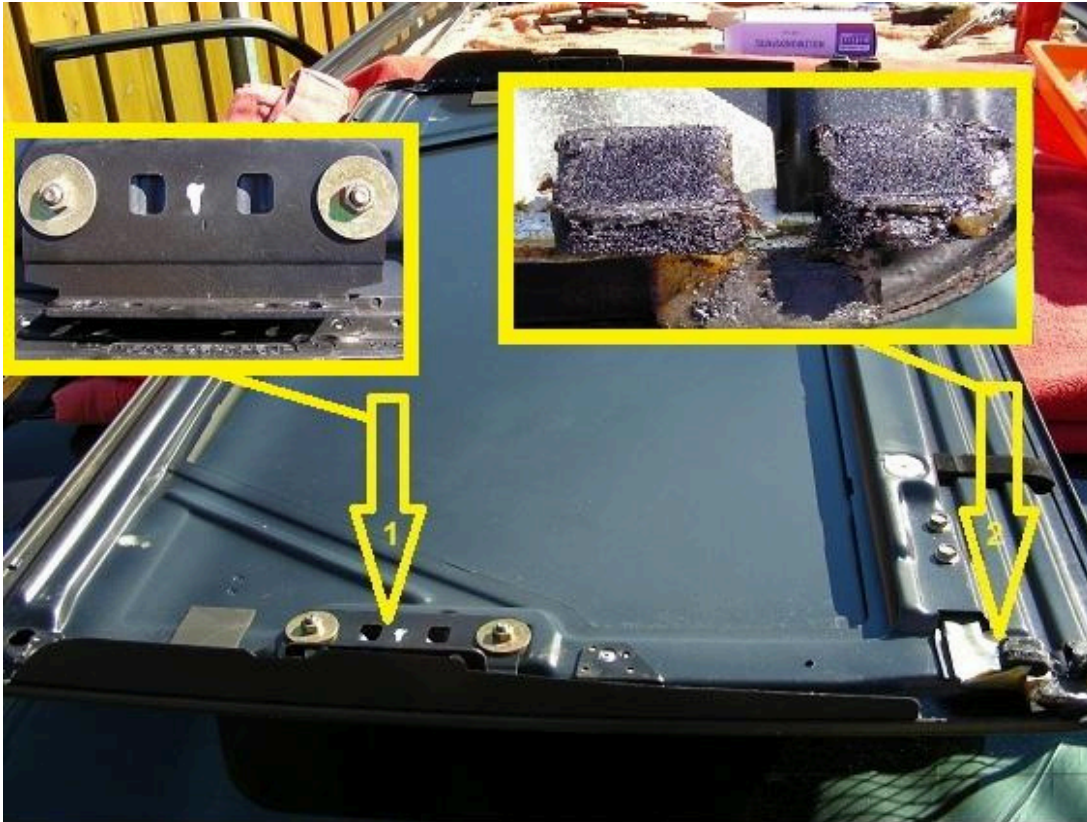
Beide Seiten mit 6mm Bohrer oder geeignetem Schraubendreher fixieren



**Wie die Zeit vergeht**

Ohne Worte

Kaffee..... Weiter gehts:



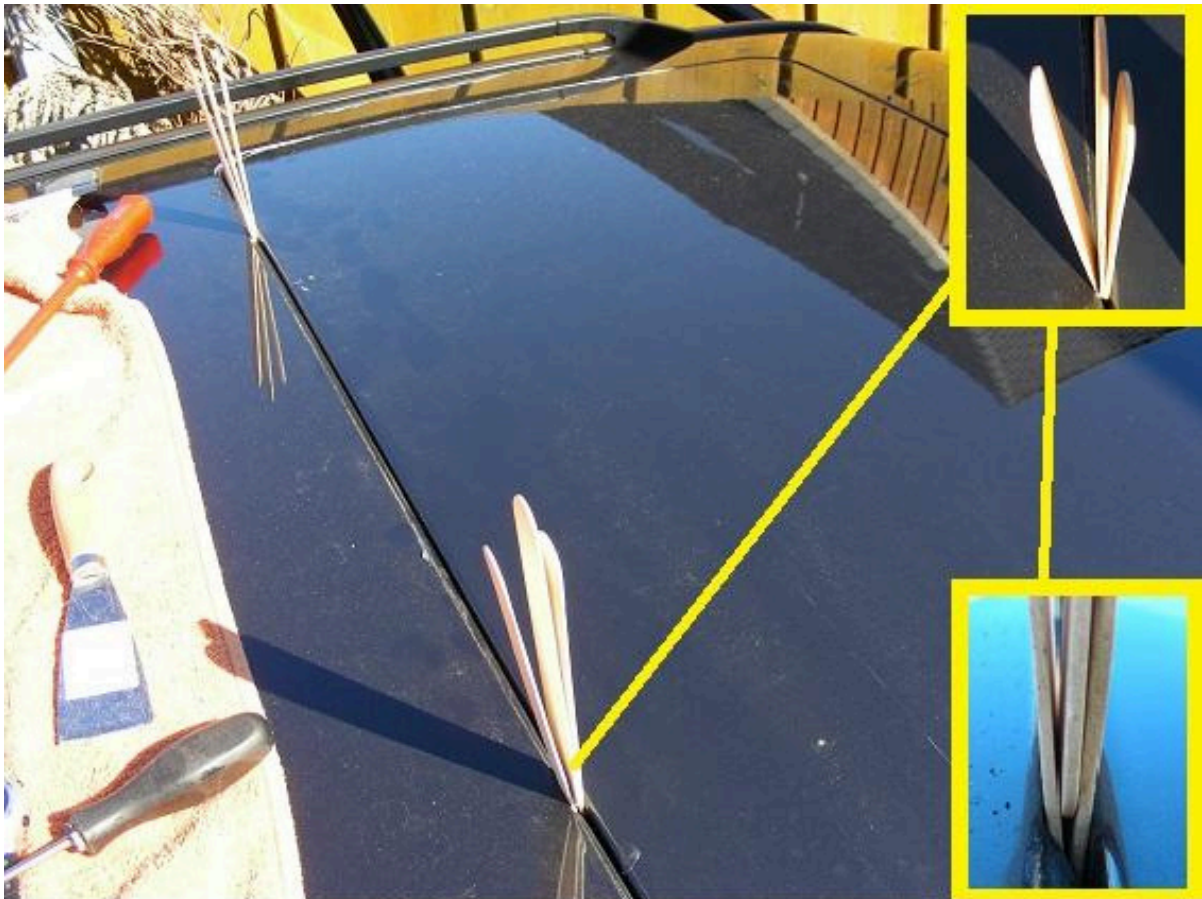
**1= Winkelstücke, die am Hubwinkel verschraubt werden  
2= Filzstücke, die großzügig gefettet werden sollten**



**SD wieder einsetzen und Vorsichtig in die richtige Lage bringen**

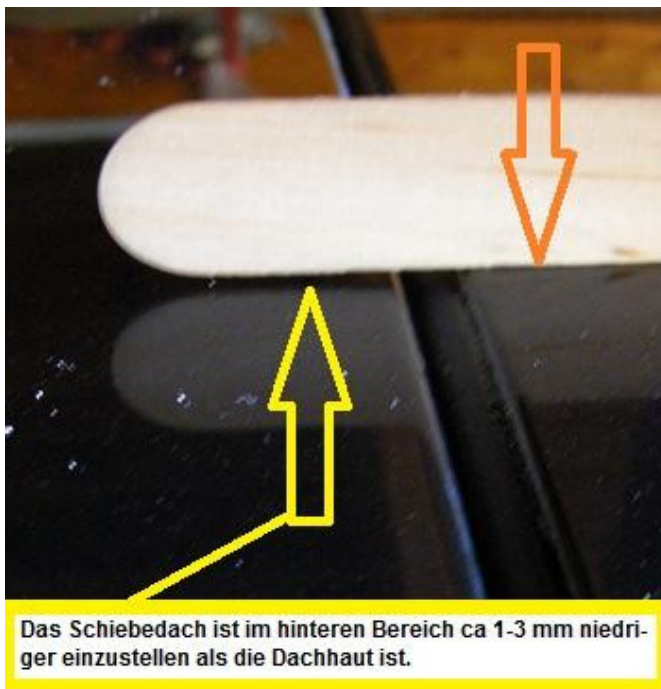
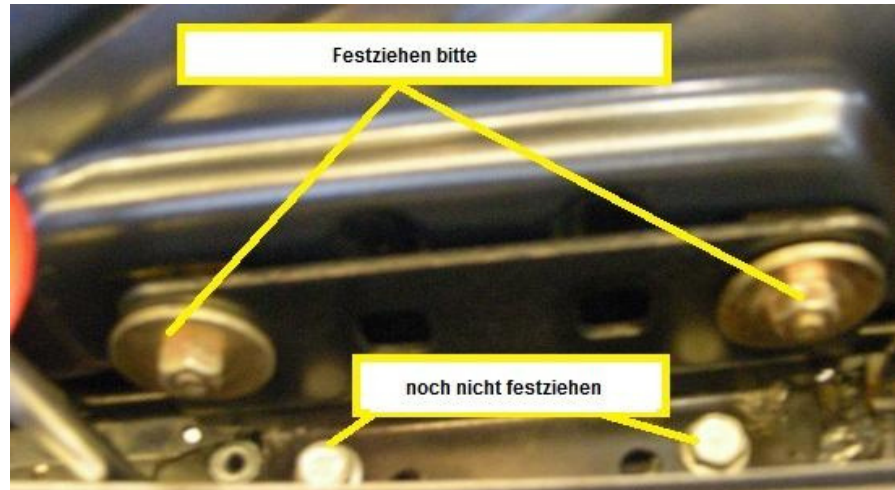


**Schrauben ansetzen , nicht festziehen**



**Das Stahlschiebedach muß vor dem Festschrauben auf Vorspannung gebracht werden. Original ist dazu eine spezielle Zange vorgesehen. Hier habe ich Holzmundspatel aus der Apotheke genommen. Zwei werden hinten im Spalt eingesetzt und der Dritte wird dann mittig zwischen die Beiden gedrückt. dadurch wird das SD auf Vorspannung gebracht ohne den Lack zu beschädigen**

Genau so, nicht anders.



Erst das Schiebedach vorne runter drücken, bis es nicht weitergeht und dann die vorderen Schrauben (in Fahrtrichtung) an dem Montagewinkel leicht festziehen.

Der hintere Spalt zwischen Schiebedach und Dachhaut ist der wichtige !!!

Das Schiebedach sollte 1-3 mm tiefer als die Dachhaut eingestellt werden.



Quelle: Auto-Bild

An der betreffenden Stelle besteht bei schneller Fahrt ein erheblicher Unterdruck, der das Schiebedach etwas anhebt. Das Dach steht dann sozusagen in der „Null-Position“.

der das



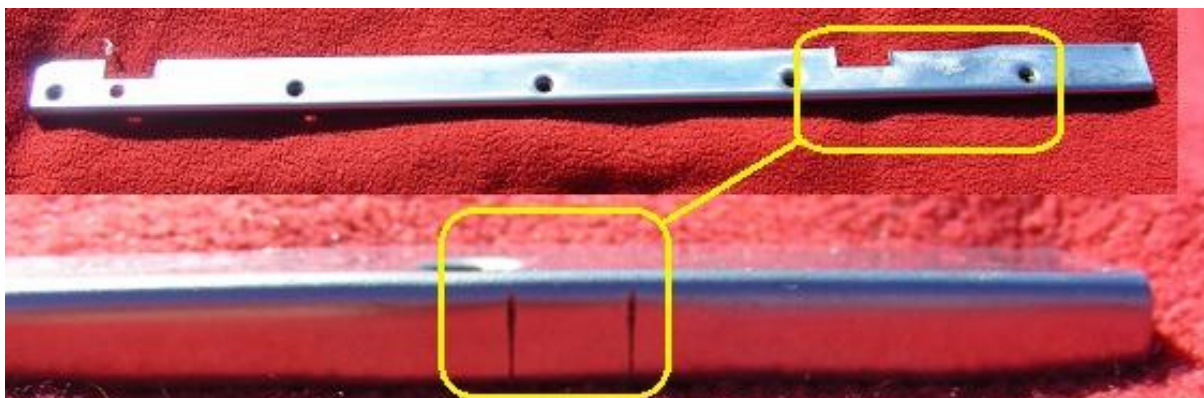
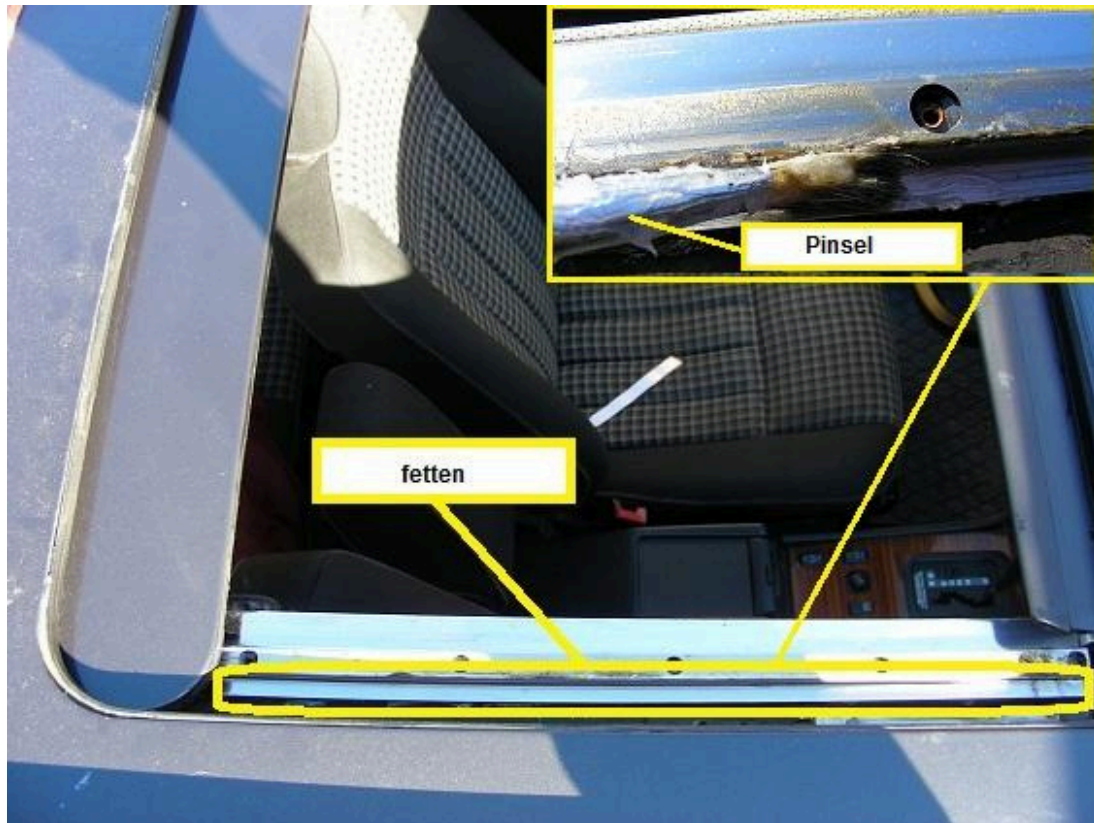
**Vor dem ersten Zurückfahren des Daches, bitte den Mitnehmer für den Schiebedachhimmel gerade stellen. Sonst fängt alles wieder von vorn an.**



**Zwischenzeit**

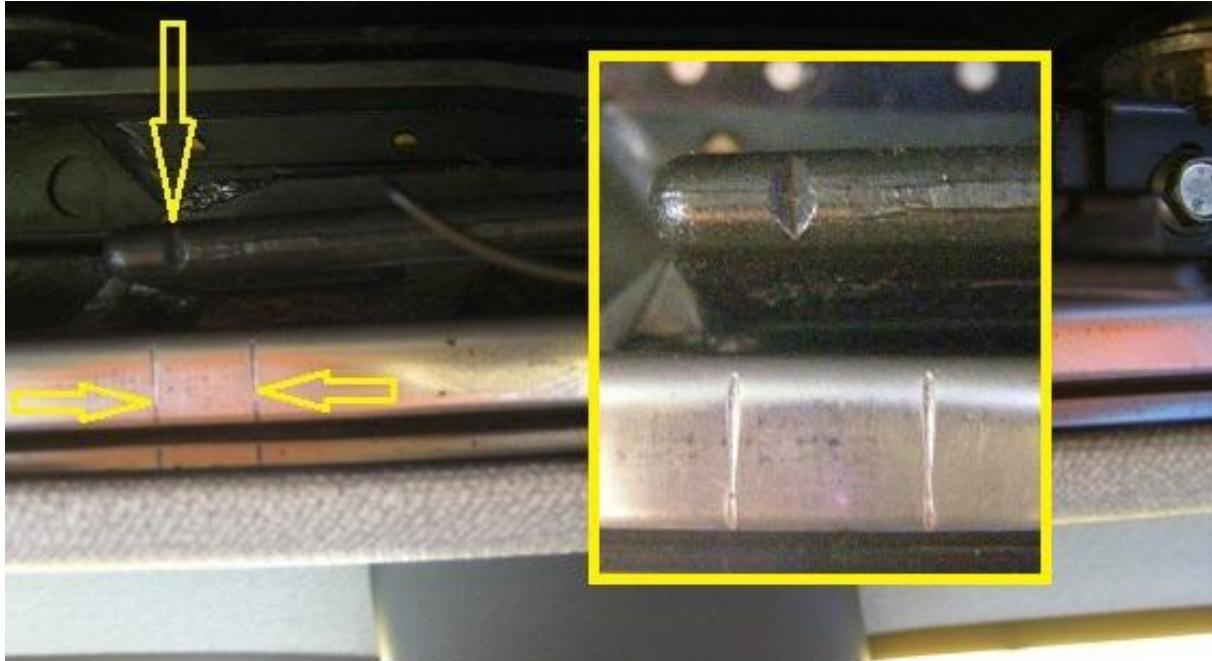
Nicht mehr lange .....

Die Stoppuhr springt gleich auf die Anzeige Std/Min um, aber Ihr werdet ja sehen.



Diese Markierung ist später noch wichtig für die Überprüfung der Grundeinstellung





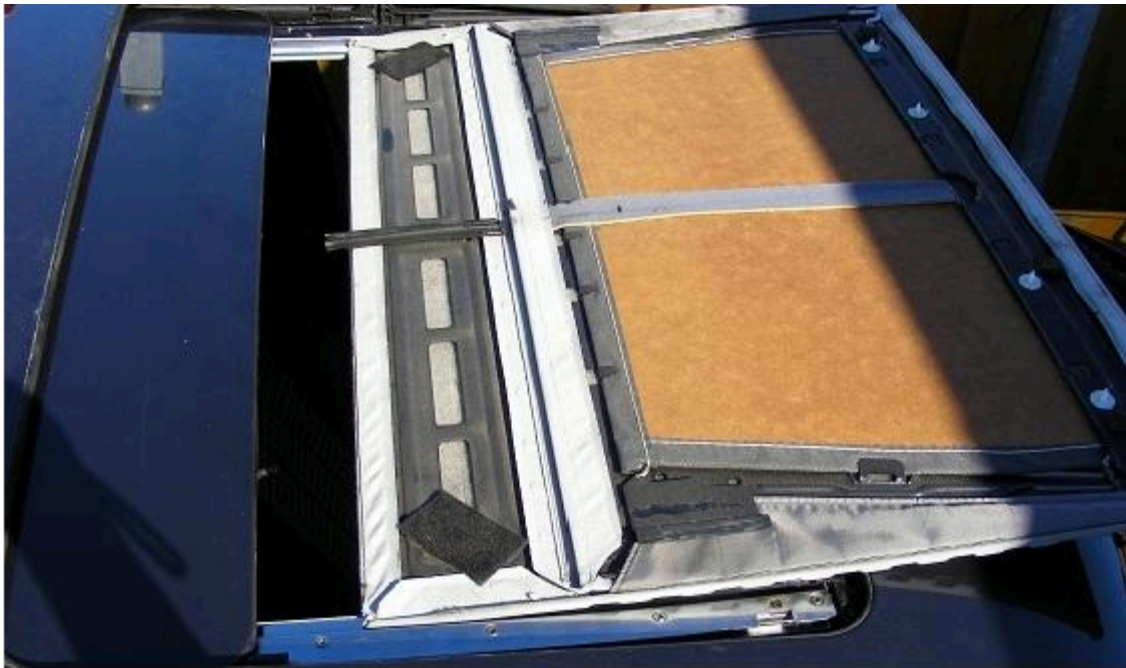
**Markierung am Hubwinkel muß sich zwischen den Markierungen an der Führungsschiene befinden, wenn das Dach in Schiebestellung zugefahren wird und zum Stillstand kommt.**

Sollte das nicht der Fall sein, dann das Thema „Grundeinstellungen SD“ im Forum suchen. Allerdings sind die Einstellungen der Schiebedächer vor dem Zerlegen nur äußerst selten aus der Grundstellung raus.

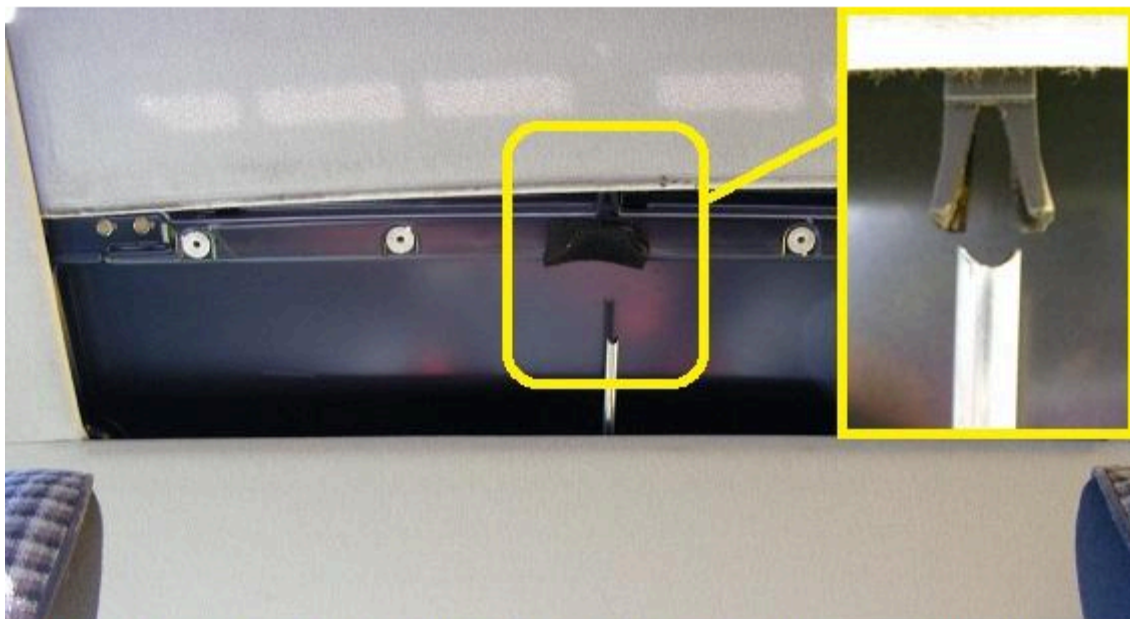


**Fast fertig (Anzeige Std/Min)**

## Schiebedachhimmel montieren



Himmel außen auf die Führungen auflegen



Himmel vorsichtig nach Hinten drücken (Führungen a.d. Hubwinkeln waagrecht stellen !)



**Druckknöpfe noch nicht einrasten, nur auf Position bringen. Das Dach dann schließen und prüfen, ob der Himmel hinten angehoben wird.**



**Himmel wird gleichmäßig angehoben, somit ist der Einbau fertig. Die Vier Klipse einrasten das Werk ist vollbracht.**



**Nur noch Aufräumen  
und freuen**



**Fertig**

Wer einen Fehler findet, der darf ihn behalten.